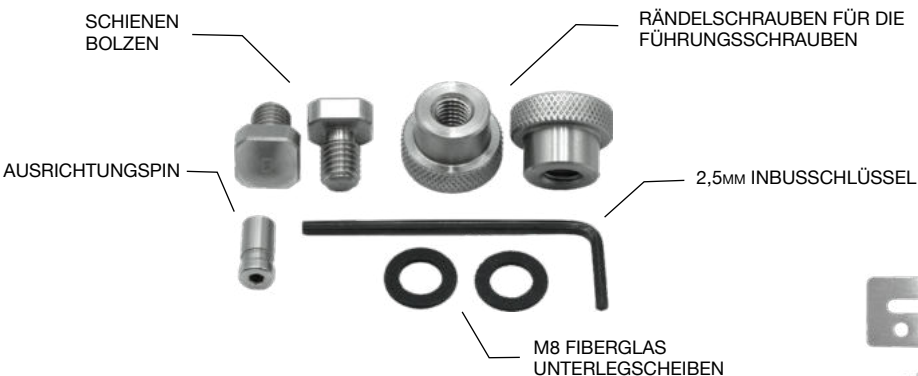
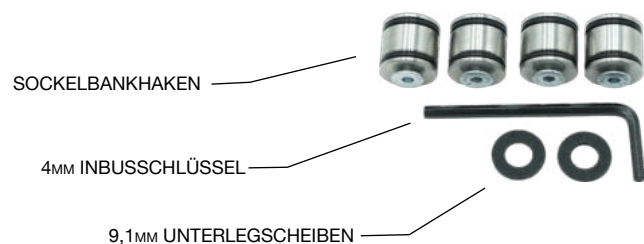


[AUSRICHTUNGS PIN SATZ]



[QUAD BASIS SATZ]



AUSRICHTUNGS-ADAPTER



SCHRITT 1



NEHMEN SIE DEN AUSRICHTUNGS-ADAPTER UND DIE GRUNDPLATTEN (2X) MIT DEN ANGEBRACHTEN SCHRAUBEN UND SETZEN SIE IN DIE LÖCHER.

SCHRITT 2



NEHMEN SIE DIE ADAPTERPLATTE FÜR DAS AUSRICHTUNGSGELENK UND DIE ANDEREN 2 SOCKEL MIT DEN DARAN BEFESTIGTEN SCHRAUBEN UND GEHEN SIE WIE IN SCHRITT 1 VOR.

SCHRITT 3



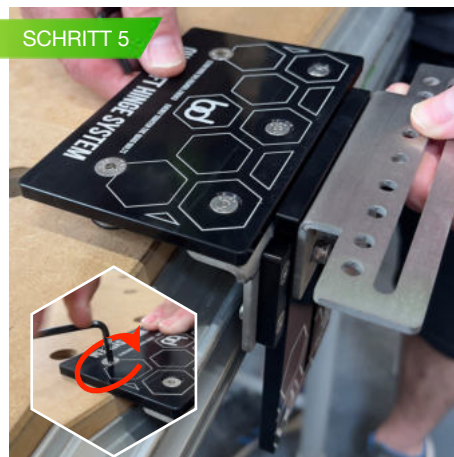
WENN SIE DIE LÖCHER IN IHRER MFT-PLATTE VERWENDEN, STELLEN SIE SICHER, DASS DIE LÖCHER EINEN MAXIMALEN ABSTAND VON 35 MM ZUR TISCHKANTE HABEN. WENN SIE UNSERE 346-VORRICHTUNG VERWENDEN, EMPFEHLEN WIR, DIE LÖCHER IN EINEM ABSTAND VON 48 MM VON EINER LOCHREIHE ZU BOHREN.

SCHRITT 4



BRINGEN SIE DIE SOCKEL IN POSITION UND SETZEN SIE DEN AUSRICHTUNGSADAPTER IN DIE ERSTEN BEIDEN LÖCHER EIN, DIE IHNEN AM NÄCHSTEN SIND. ZIEHEN SIE DIE SOCKEL MIT DEM 4-MM-INBUSSCHLÜSSEL FEST, BIS SIE SICH NICHT MEHR BEWEGEN.

SCHRITT 5



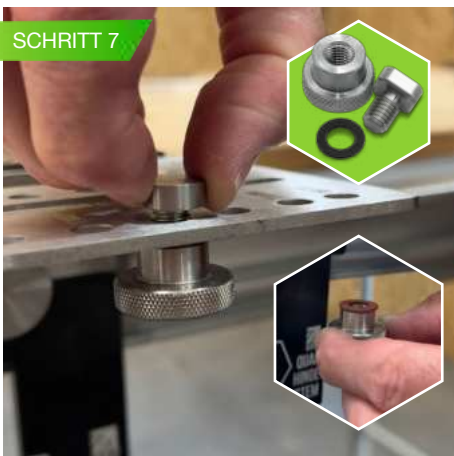
WIEDERHOLEN SIE SCHRITT 3 AUF DER ANDEREN SEITE DES TISCHES, SETZEN SIE DEN GELENKADAPTER EIN UND ZIEHEN SIE IHN WIE IN SCHRITT 4 FEST.

SCHRITT 6



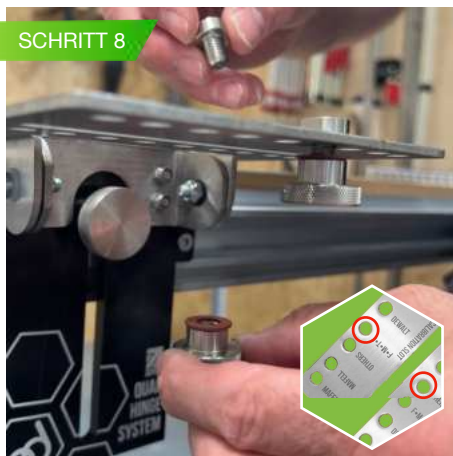
VERWENDEN SIE DIE MITGELIEFERTEN SCHIENENSCHRAUBEN UND STECKEN SIE DIESE IN DAS GEKENNZEICHNETE LOCH DER FÜHRUNGSSCHIENENMARKE. (FMTE - FESTOOL, MAKITA, TRITON, EVOLUTION)

SCHRITT 7



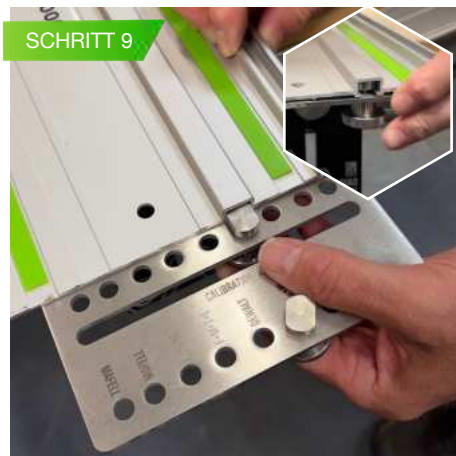
BEFESTIGEN SIE DEN SCHRAUBENBOLZEN MIT EINER M8-UNTERLEGSCHIBE AN DER RÄNDELSCHRAUBE. VERGEWISSEN SIE SICH, DASS EIN GEWISSES SPIEL VORHANDEN IST, DAMIT DIE SCHIENE EINGESCHOBEN WERDEN KANN.

SCHRITT 8



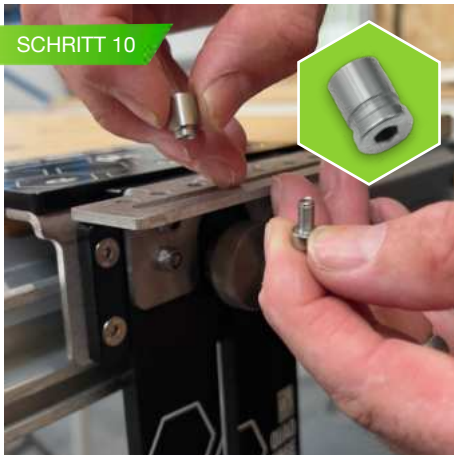
BEFOLGEN SIE DIE GLEICHEN ANWEISUNGEN WIE IN SCHRITT 7 MIT DER ANDEREN M8-UNTERLEGSCHIBE UND DER INNEREN SCHRAUBE DER SCHIENE. SETZEN SIE DIESE IN EINER LINIE MIT DEM ZUVOR MONTIERTEN SCHIENENBOLZEN EIN.

SCHRITT 9



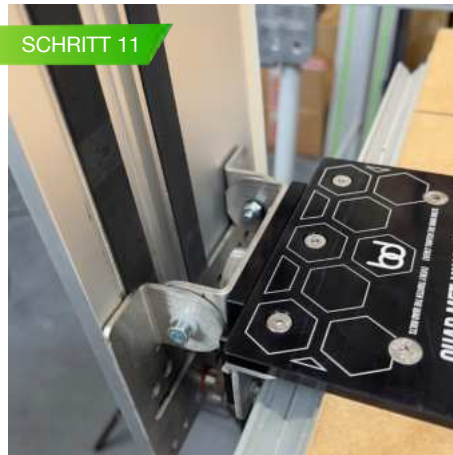
SCHIEBEN SIE DIE SCHIENE IN DIE BOLZEN, RICHTEN SIE DIE KANTE DER SCHIENE MIT DER KANTE DER SCHARNIERPLATTE AUS UND ZIEHEN SIE DIE RÄNDELSCHRAUBEN DER SCHIENENBOLZEN AN, UM DIESE AN DER SCHIENE ZU BEFESTIGEN.

SCHRITT 10



SUCHEN SIE DEN MITGELIEFERTEN AUSRICHTUNGSPIN, DER ZU IHRER SCHIENE PASST. RICHTEN SIE DIESEN IN DEM LOCH AUS, DAS DEN SCHIENENBOLZEN GEGENÜBER LIEGT.

SCHRITT 11



ÜBERPRÜFEN SIE, OB SICH DAS SCHARNIER IN EINE VERTIKALE POSITION HEBT UND IN EINER AUFRICHTEN ODER ABGESENKTEN POSITION BLEIBT. ES WIRD EINE GEWISSE SEITLICHE BEWEGUNG GEBEN, DIES IST NORMAL UND ES WIRD SICH NICHT MEHR BEWEGEN, SOBALD ES IM AUSRICHTUNGSSTIFF SITZT

SCHRITT 12

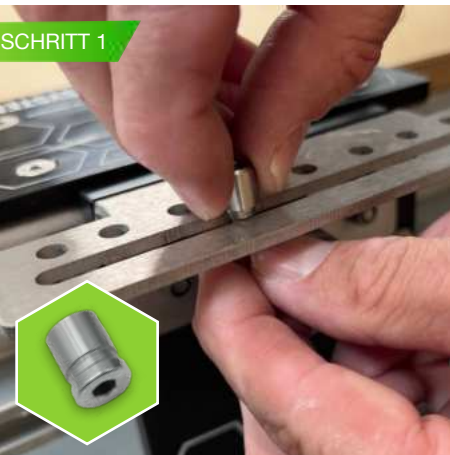


DIE SPANNUNG SO EINSTELLEN, DASS DIE GEWÜNSCHTE SPANNUNG ERREICHT WIRD, DAMIT DIE SCHIENE SICH SELBST HALTEN KANN.

KALIBRIERUNG

WENN IHR MFT NICHT RECHTWINKLIG IST, KÖNNEN SIE IMMER NOCH RECHTWINKLIGE SCHNITTE ERZIELEN, INDEM SIE 2 TEILE VERSCHIEBEN UND IHREN ANSCHLAG ODER IHR PRÄZISIONSDREIECK MIT BANKHAKEN KALIBRIEREN.

SCHRITT 1



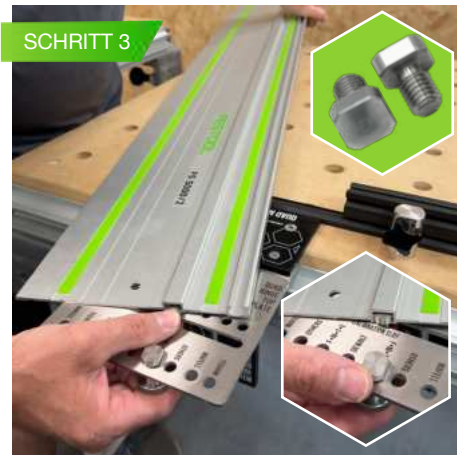
SCHIEBEN SIE DEN AUSRICHTUNGSSTIFF IN DEN LANGEN SCHLITZ UND SCHRAUBEN IHN NICHT FEST.

SCHRITT 2



VERSCHIEBEN SIE DIE INNERE FÜHRUNGSSCHRAUBE UND SETZEN SIE IN DEN KALIBRIERUNGSSCHLITZ UND SCHRAUBEN SIE SIE NICHT FEST.

SCHRITT 3



RICHTEN SIE IHRE SCHIENE MIT DEN FÜHRUNGSSCHRAUBEN AUS UND SCHIEBEN SIE DIE SCHIENE EIN.

SCHRITT 4



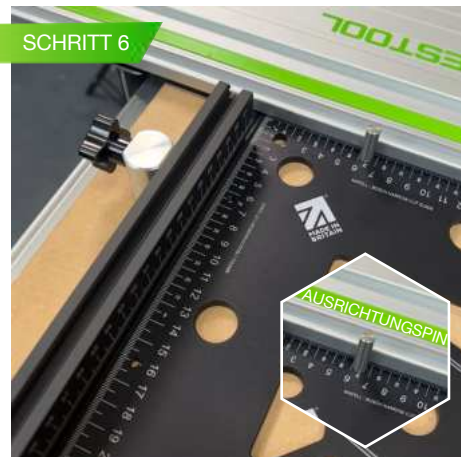
LASSEN SIE DIE ANSCHLAGHALTER LOCKER, SO DASS DER ANSCHLAG FREI GLEITEN KANN. RICHTEN SIE DEN ANSCHLAG AN DEM AUSRICHTUNGSADAPTER AUS.

SCHRITT 5



LEGEN SIE DIE SCHIENE AUF DEN ANSCHLAG UND SCHIEBEN SIE DEN ANSCHLAG SO, DASS ER MIT DER KANTE DER SCHIENE EINE LINIE BILDET. ZIEHEN SIE DANN DIE ANSCHLAGHALTER FEST.

SCHRITT 6



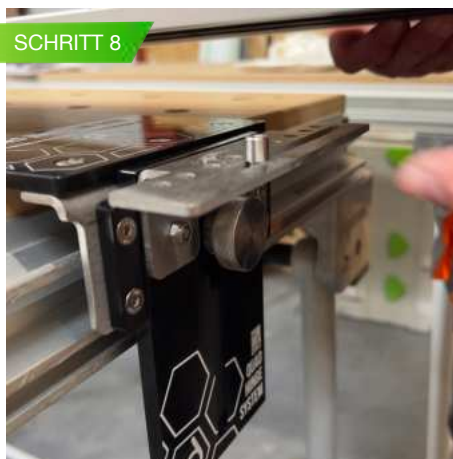
PRÜFEN SIE DIE RECHTWINKLIGKEIT DES SCHIENENVERLAUFES MIT UNSEREM PRÄZISIONSDREIECK. VERWENDEN SIE DIESES, UM DEN SCHIENENVERLAUF MIT DEM ANSCHLAG AUSZURICHTEN ODER VERWENDEN SIE BANKHAKEN.

SCHRITT 7



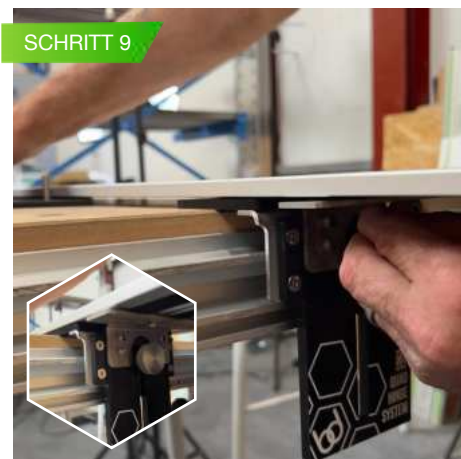
WENN ES RECHTWINKLIG IST, ZIEHEN SIE DIE RÄNDELSCHRAUBE DER FÜHRUNGSSCHRAUBE AN UND PRÜFEN SIE ERNEUT DIE RECHTWINKLIGKEIT.

SCHRITT 8



RICHTEN SIE DIE SCHIENE AUF DEM AUSRICHTUNGSPIN AUS UND SETZEN DIE SCHIENE AUF DEM STIFT AB.

SCHRITT 9



ZIEHEN SIE DIE SECHSKANTSCHRAUBE DES AUSRICHTUNGSPINS MIT DEM INBUSSCHLÜSSEL FEST UND IHR SYSTEM IST NUN KALIBRIERT.

VERWENDUNG EINES PRÄZISIONSDREIECKS MIT BANKHAKEN

SCHRITT 1



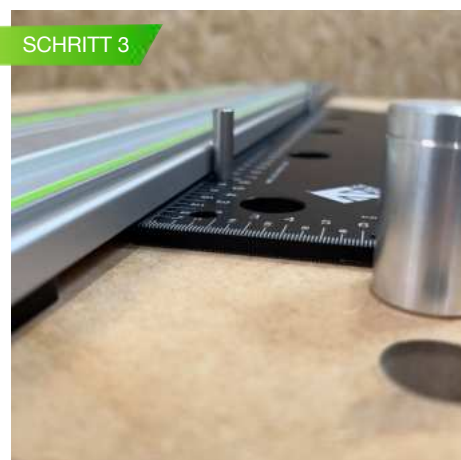
BEFOLGEN SIE DIE KALIBRIERUNGSSCHRITTE 1 BIS 3 UND PLATZIEREN SIE ZWEI BANKHAKEN WAAGERECHT NEBENEINANDER IN IHREM MFT-TOP UND STOSSEN SIE DANN UNSER DREIECK DAGEGEN.

SCHRITT 2



MIT HILFE DER AN DAS DREIECK GESCHRAUBTEN AUSRICHTUNGSSTIFTE KÖNNEN SIE DIESES AN DIE SCHIENE SCHIEBEN UND DIE AUSRICHTUNGSSTIFTE DRÜCKEN GEGEN DAS DREIECK. DAS GIBT IHNEN EINEN HINWEIS DARAUF, OB IHRE SCHIENE RECHTWINKLIG IST.

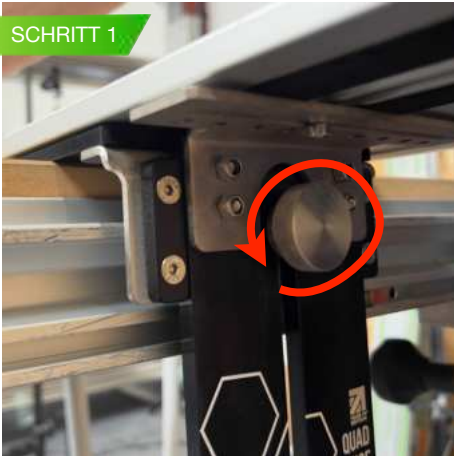
SCHRITT 3



UND SCHLIESSLICH DIE KALIBRIERUNGSSCHRITTE OBEN VON 7 BIS 9 DURCHFÜHREN.

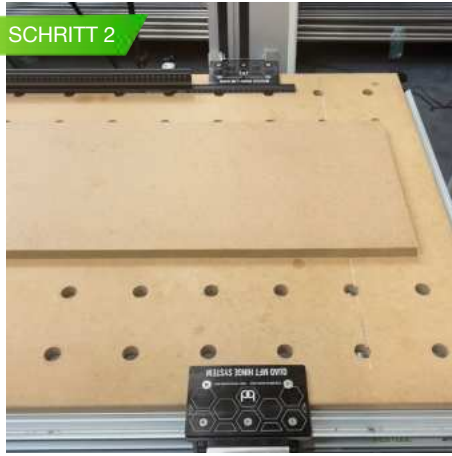
EINSTELLEN DER HÖHE

SCHRITT 1



LÖSEN SIE DIE RÄNDELSCHRAUBE AN BEIDEN
ENDEN

SCHRITT 2



HEBEN SIE DIE SCHIENE AN UND SCHIEBEN SIE
DAS ZU SCHNEIDENDE STÜCK MATERIAL
UNTER DIE SCHIENE.

SCHRITT 3



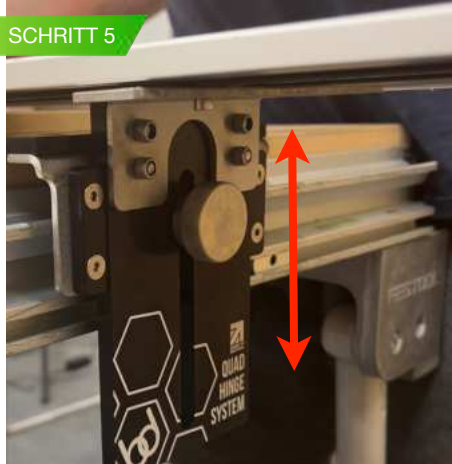
SETZEN SIE DIE SCHIENE WIEDER AB UND
LEGEN SIE IHRE HAND UND ÜBEN SIE DRUCK
AUF DIE SCHIENE AUS.

SCHRITT 4



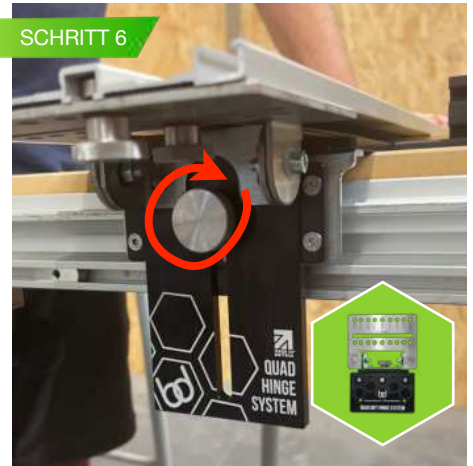
ZIEHEN SIE DIE RÄNDELSCHRAUBEN AN DEM
SCHARNIERADAPTER AN.

SCHRITT 5



DEN SCHARNIERADAPTER MIT DEM
AUSRICHTUNGSSTIFT ANHEBEN.

SCHRITT 6



ZIEHEN SIE DIE RÄNDELSCHRAUBE AN DEM
AUSRICHTUNGSADAPTER AN, UND SCHON IST
ALLES EINSATZBEREIT.