



GEBRAUCHSANLEITUNG

**Flag Stop** mit Klemmhebel

**BENCHDÖGS**

## INHALT DES KITS

1 x Klemmhebel ◀

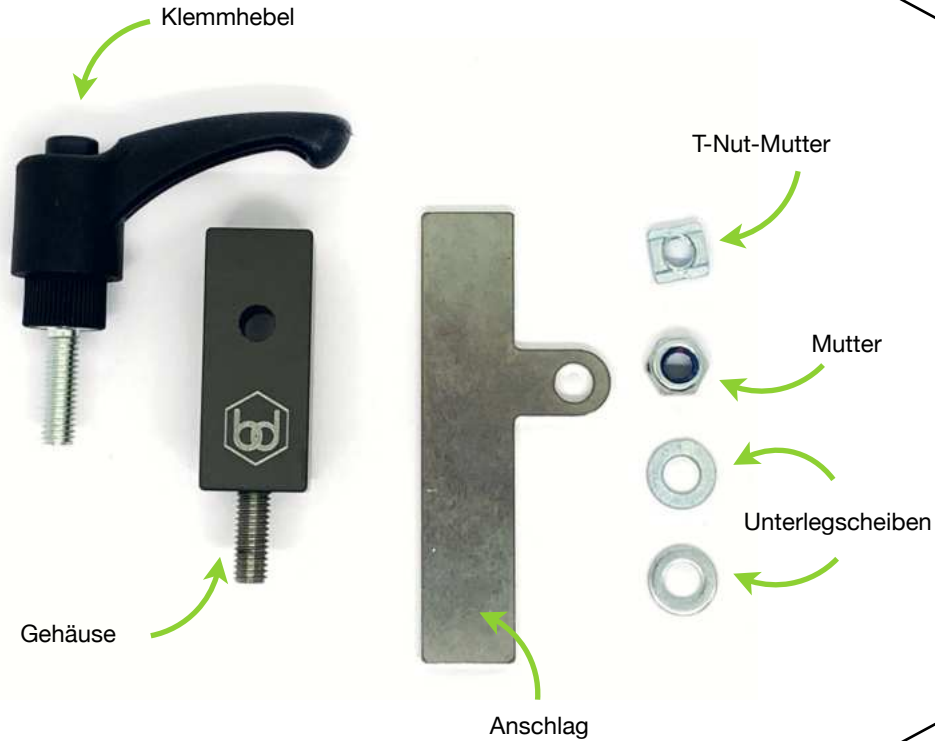
1 x Gehäuse ◀

1 x Anschlag ◀

1 x T-Nut-Mutter ◀

1 x Mutter ◀

2 x Unterlegscheiben ◀



ALLE ANLEITUNGEN FINDEN SIE UNTER  
[WWW.BENCHDOGS.CO.UK](http://WWW.BENCHDOGS.CO.UK)



Schritt 1

T-Nut-Mutter

Schrauben Sie den Klemmhebel mit der T-Mutter durch das runde Loch im Gehäuse.

Schritt 2



Setzen Sie eine Unterlegscheibe auf den Schraubenbolzen, dann den Anschlag, die verbleibende Unterlegscheibe und schließlich die Mutter.



**BENCHDOG TOOLS**

*Bringing precision to your work*



[WWW.BENCHDOGS.CO.UK](http://WWW.BENCHDOGS.CO.UK)

MADE IN BRITAIN