



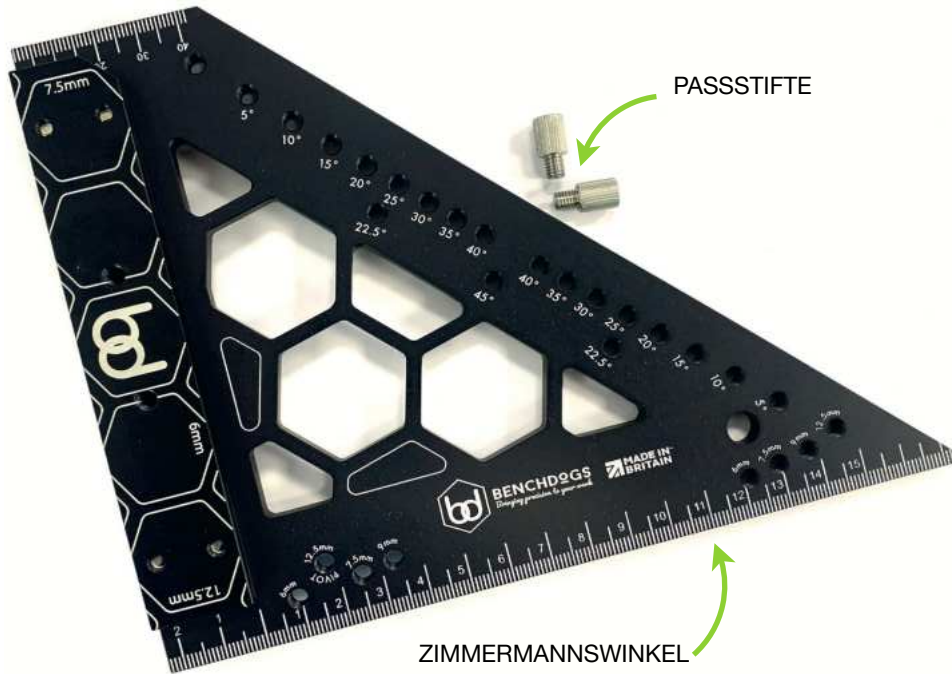
GEBRAUCHSANLEITUNG

Carpenter Square

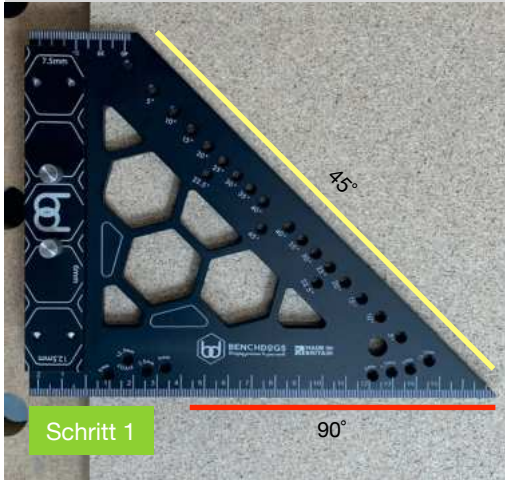
BENCHDÖGS

INHALT DES KITS

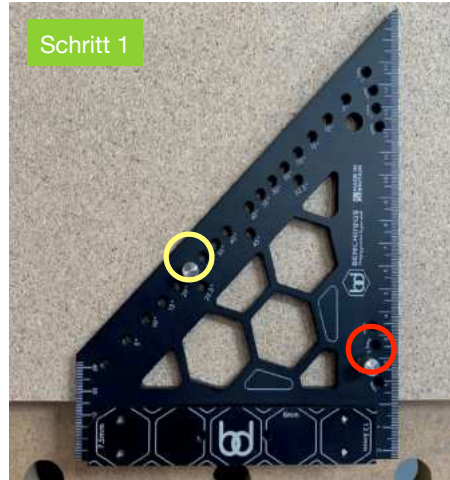
- 1 x Zimmermannswinkel ◀
- 2 x Passstifte ◀



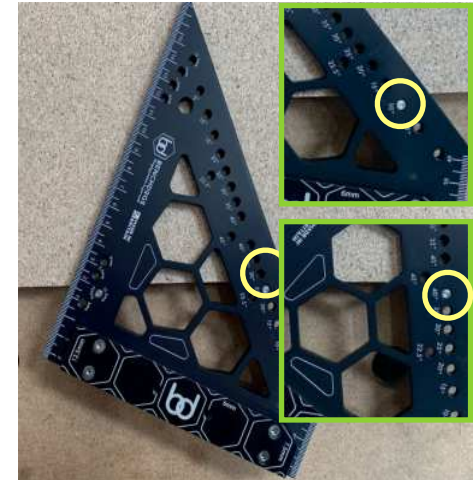
ALLE ANLEITUNGEN FINDEN SIE UNTER
WWW.BENCHDOGS.CO.UK



Legen Sie den Zimmermannswinkel so an, dass die Wange die Seite Ihres Werkstücks berührt. Machen Sie mit der geraden oder der diagonalen Kante Ihre Markierungen entweder bei 90° oder bei 45°.

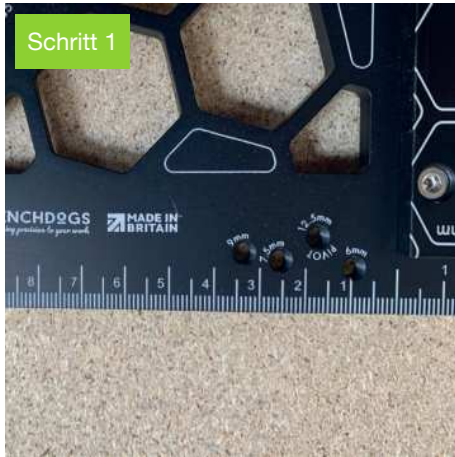


Verwenden Sie die mitgelieferten Passstifte und schrauben Sie den ersten Stift (ROT) in das mit „PIVOT“ markierte Loch und den zweiten Stift (GELB) in das Loch mit dem gewünschten Winkel.



Drehen Sie Ihren Zimmermannswinkel um und legen Sie ihn so, dass die Passstifte die Kante Ihres Werkstücks berühren. Machen Sie Ihre Markierungen entweder bei 5, 10, 15, 20, 22,5, 25, 30, 35, 40 oder 45°, indem Sie den zweiten Stift (GELB) einstellen.

Schritt 1



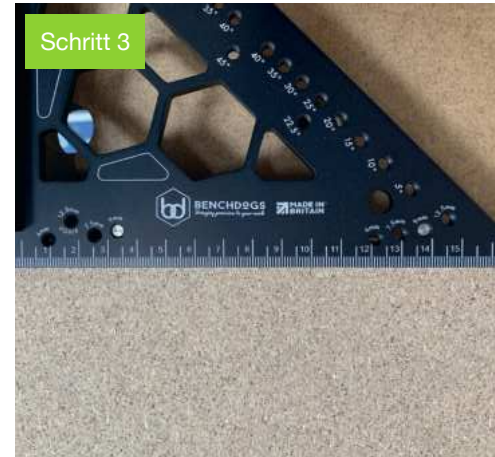
Suchen Sie die mit 6 mm, 7,5, 9 und 12,5 mm markierten Löcher.

Schritt 2



Wählen Sie das gewünschte Maß und schrauben Sie die mitgelieferten Passstifte in die entsprechenden markierten Löcher.

Schritt 3



Drehen Sie Ihren Zimmermanns-winkel um und legen Sie ihn so, dass die Passstifte die Kante Ihres Werkstücks berühren. So können Sie genaue Markierungen in einem Abstand von 6 mm, 7,5 mm, 9 mm und 12,5 mm von der Kante anbringen.

7,5 mm von
der Kante

Schritt 1

Die Seiten der Wange sind genau 6, 7,5 und 12,5 mm vom Rand entfernt, um schnelle Messungen und Markierungen zu ermöglichen.

6 mm von
der Kante

12,5 mm von
der Kante

Schritt 2

Die flache Ecke des Zimmermannswinkels hat praktische Markierungen für schnelle Messungen und ist ebenfalls genau 90°.



BENCHDOG TOOLS

Bringing precision to your work



WWW.BENCHDOGS.CO.UK

MADE IN BRITAIN